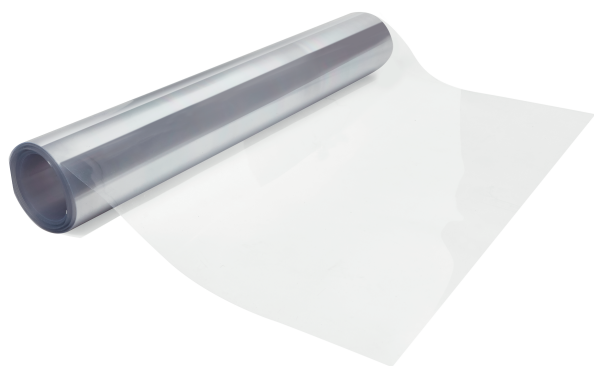


ROLLO PLANO POLICARBONATO

LÍNEA HOGAR

Imagen referencial



COLOR



Transparente

10
AÑOS
GARANTÍA

DESCRIPCIÓN

- Rollo plano transparente de polycarbonato, gran versatilidad de usos, ideales para espacios que necesiten protección, luminosidad y visibilidad.
- Modelo plano de 0.5mm de espesor y 1.10m de ancho.
- Disponible en largos de 5m, 10m y 20m.
- Puede ser usado en terrazas, quinchos, logias, estacionamientos, decoración, separadoras de ambientes, invernaderos, ideales para confinar, proteger y cerrar áreas.
- Liviano, fácil de limpiar, especialmente por el virus, rápida instalación, manipulación y transporte.
- Incluye filtro UV.
- Disponible en calidad Standard 0.5mm.

RECOMENDACIONES

Para una correcta dilatación, considerar holgura en las fijaciones.
Instalar sobre una sub estructura de apoyo.
Producto no apto para el tránsito.



Protege, cierra áreas
y ambientes



98% TRANSMISIÓN
DE LUZ (promedio)



No se oxida



Dieléctrico



Filtro UV



Resistencia al
impacto



Alta durabilidad



Fácil y rápida
instalación



Instalación en
espacios abiertos



Perforación 2mm
mayor al diámetro
del tornillo



Liviana



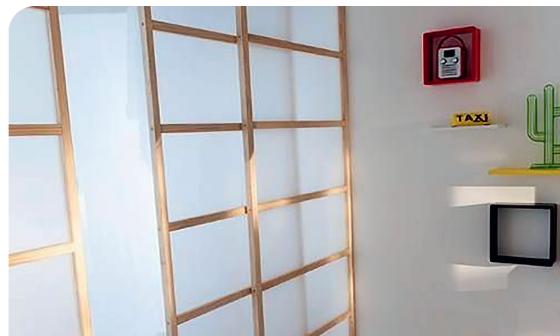
Flexible

CARACTERÍSTICAS TÉCNICAS



Amplia flexibilidad de usos.

Ancho total (m)	Calidad	Espesor nominal (mm)	Largos (m)	Peso kg/ml	Pendiente mínima
1.10	Standard	0.5	5 10 20	0,66	15%



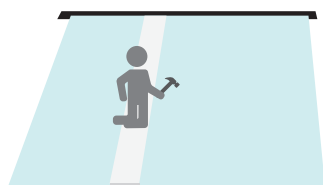
Imágenes referenciales

ROLLO PLANO POLICARBONATO



PROPIEDADES

color	Trasmisión de luz	Trasmisión solar	Trasmisión directa	coeficiente de sombra
Transparente	98%	86%	84%	0,98%



RECOMENDACIONES

- No transitar sobre el rollo plano.
Si se requiere caminar sobre el rollo plano, se debe hacer sobre tabloncillos.

FIJACIONES

Fijación estructura de soporte

Traslado longitudinal

Sentido del viento

Traslado

- Plancha policarbonato Femoglas®
- Tornillo autoperforante de acero galvanizado c/golilla.
- Plancha policarbonato Femoglas®
- Estructura de apoyo.

• Para techumbre se recomienda sellar la unión de traslapes con silicona neutra.

Traslado transversal

Traslado (t)

15° 20° 30° 45°

• Se recomienda que la perforación que se realice sea 2 mm mayor al diámetro del tornillo esto con el fin de permitir el movimiento sin dañar la plancha por efecto de la dilatación.

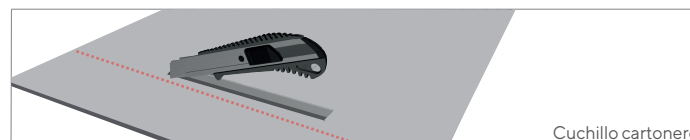
Cálculo de traslados

Condición Climática	Pendiente (°)			
	15°	20°	30°	45°
Zona sin lluvias	150	150	150	150
Zona con lluvias con vientos moderados	NR	250	200	200
Zona con lluvias con vientos fuertes	NR	NR	250	200

• Recomendación de traslados y pendientes según condición climática.
• Medidas de traslado en mm.
• NR no recomendado.

HERRAMIENTAS

Para realizar cortes en terreno se recomienda la utilización de los siguientes elementos



ELEMENTOS DE SEGURIDAD RECOMENDACIONES DEL FABRICANTE

Protección visual

Protección respiratoria

Protección auditiva

Protección de manos

Ropa apta para trabajos manuales

- Para cortes de productos de policarbonato Femoglas® recomienda la utilización de elementos de seguridad.

