

ESCALERAS DE GATO

PERFILES ESTRUCTURALES

Imagen referencial

²COLORES



Amarillo



DESCRIPCIÓN

- Escaleras de gato industriales fabricados en plástico reforzado con fibra de vidrio (FRP).
- Diseñadas con perfiles estructurales y parrillas de piso según requerimientos específicos de proyecto y cargas de diseño.
- Disponible en resina Poliéster FR¹ y Viniléster FR¹.
- Larga vida útil en ambientes donde otros materiales no tienen un buen comportamiento.

¹ (FR) Retardante a la llama

² Color estándar, otros colores consultar en Ingeniería y Calidad Femoglas®



No se oxida
ni corroe



Dieléctrico



Color incorporado



Resistencia a la
intemperie



Liviana



Bajo costo
de mantenimiento



Unión mecánica



Alta
durabilidad



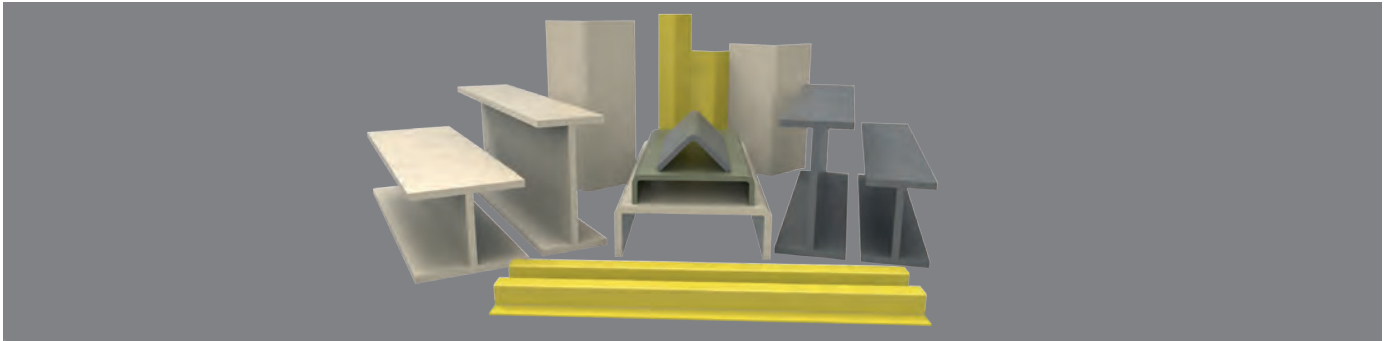
Imagen referencial



✓ Peso específico 70% más liviano que el acero

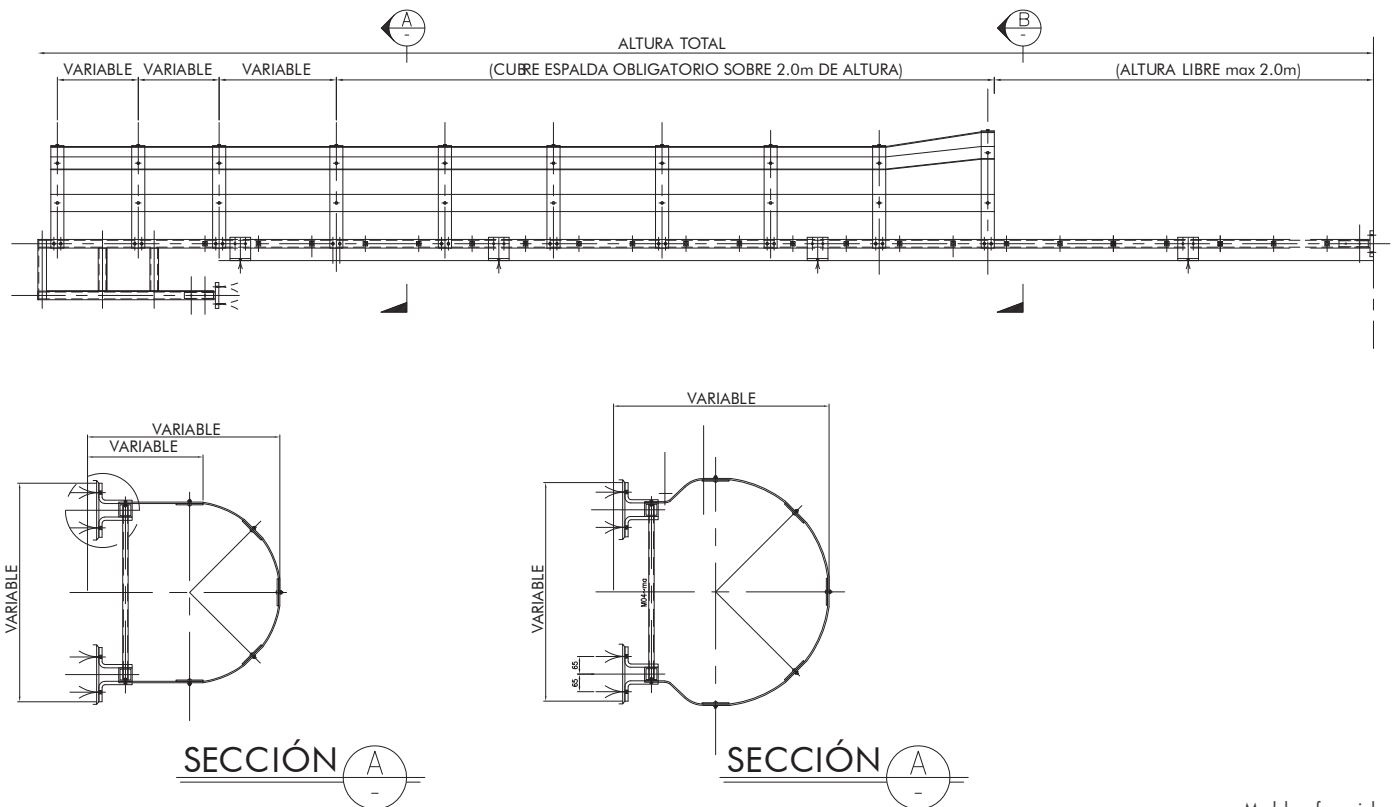
ESCALERAS DE GATO

COMPONENTES



PERFILES ESTRUCTURALES - FRP

PLANO REFERENCIAL



Modelo referencial



- ✓ Ensamble con sistema de fijaciones de acero inoxidable (pernos, remache y pletina).
- ✓ Para consultas contactar a Ingeniería y Calidad Femoglas®.

